

**EQUIPO ARTÍSTICO**

<b>OBRA</b>	<b>HAMELIN</b>
<b>TEATRO/CIUDAD</b>	
<b>FECHAS DE FUNCIONES</b>	

<b>COMPAÑÍA</b>	ANIMALARIO
<b>AUTOR</b>	Juan Mayorga
<b>DIRECCIÓN</b>	Andrés Lima
<b>VESTUARIO Y ESCENOGRAFÍA</b>	Beatriz San Juan
<b>ILUMINACIÓN</b>	Andrés Lima Pedro (Abadía)
<b>MUSICA</b>	Nick Powell
<b>PRODUCCIÓN</b>	Joseba Gil Esther Fenández
<b>REGIDURIA</b>	Cristina Morales
<b>AYUDANTES DE DIRECCIÓN</b>	Celia León, Angela Cremonte

**PLANNING DE TRABAJO**

<b>1º DÍA</b>	MONTAJE	9:00h	Descarga Montaje de secciones de iluminación, maquinaria, sonido
		14:00h	Comida
	FUNCIÓN Y DESMONTAJE	15:30h	Retoques de Iluminación y otros
		2 horas antes de la función	Entrada de actores al escenario Calentamiento y ensayo técnico
		1 hora antes de la función	Limpieza de escenario por parte del teatro y pasada de compañía
		0:30h antes de la función	Entrada de Público
			<b>FUNCIÓN (2 horas sin interrupción)</b>
			Fin de Función, DESMONTAJE. Tiempo aproximado 90 minutos

- El desmontaje se hará siempre después de la última función.
- Este horario se fijara con el Jefe Técnico de cada espacio teatral, siempre teniendo en cuenta las características propias de cada lugar de representación.
- La limpieza del escenario se concreta con el coordinador técnico en gira. El personal y material correrá por parte del teatro.
- **Esta Ficha Técnica se concretará individualmente en cada teatro con su Jefe Técnico, tanto en necesidades propias del montaje como en los horarios del mismo.**

**EQUIPO TÉCNICO PARA MONTAJE Y FUNCIÓN****PERSONAL TÉCNICO QUE APORTA LA COMPAÑÍA:**

REGIDOR / GERENTE EN GIRA	1
TEC. ILUMINACIÓN - Director Técnico	1
TEC. SONIDO / MAQUINISTA	1

**PERSONAL TÉCNICO QUE APORTA EL TEATRO**

Secciones	1er DIA DE MONTAJE	ASISTENCIA EN FUNCIÓN	DESMONTAJE
TEC. MAQUINARIA	2	1	2
TEC. ELÉCTRICO	2	1	2
TEC. SONIDO	2	1	2
TEC. SASTRERÍA	1	-	-
CARGA Y DESCARGA	2	-	2

- Durante el montaje existirá al menos 1 jefe por sección.
- El personal de carga y descarga apoyará en el montaje hasta el término de movimientos de material y será el gerente en gira el que dará por finalizado el trabajo de estos.

## NECESIDADES ESPECÍFICAS DEL ESPECTÁCULO

- El espacio debe estar limpio de cualquier elemento, tanto en el escenario como en el peine.
- Los permisos de entrada del camión en la ciudad y en el Teatro deben estar previstos por el Teatro.
- El personal de carga y descarga se quedará el tiempo necesario durante el montaje para ayudar al movimiento de decorado dentro del teatro.
- La entrada de público lleva música que aporta la compañía, los avisos a público se acordarán con la compañía.
- Será por cuenta del Teatro el suministro de agua mineral, tanto durante el montaje y desmontaje, como durante las representaciones para actores y equipo técnico.
- La limpieza de escenario se realizará 1 hora y media antes de cada función, así como antes de los ensayos generales, en caso de que existieran.
- Se dispondrá de camerinos suficientes para 5 actores, 2 actrices, 2 técnicos de compañía y 1 gerente en gira. El espacio de camerinos estará adecuadamente limpio y dotado a la llegada de la Compañía.
- **Las mesas de sonido, luces y regiduría, tendrán su ubicación centrada con respecto a la zona de público y con posibilidad de escucha en directo. En caso de que fuera necesario la reserva de espacio en zona de butacas para la ubicación de estas mesas correrá por cuenta del teatro.**
- **El espectáculo lleva 2 roedores de laboratorio con certificado sanitario. Se dispondrá de lugar para alojar jaula debidamente aireado.**
- **Durante la representación se accede desde escenario a patio de butacas. Se deberá disponer, si fuera necesario, de escaleras de acceso desde escenario a sala, tanto lateralmente como por el centro.**
- **Durante el espectáculo los actores fuman en escena y se realizan dibujos con tiza en el escenario. Esta tiza se elimina fácilmente con agua.**
- **El teatro dispondrá de lavadora y secadora, en caso de no ser posible, tendrá avisada a una tintorería por si fuese necesario.**

## NECESIDADES TÉCNICAS DEL ESPECTÁCULO

### 4.1. SONIDO

#### MATERIAL QUE APORTA EL TEATRO

1 MESA DE MEZCLAS DE 12 CANALES MÍNIMO. 4 AUXILIARES. 4 SUBGRUPOS.  
UN REPRODUCTOR CD DOBLE. DENON, TASCAM O SIMILAR.  
UN REPRODUCTOR DE MINIDISC.  
UNA REVER TIPO YAMAHA 2000.  
4 MICROS DE CONTACTO (O SUELO) AKG C 562BL (CONDENSADOR). O SIMILARES DE AMBIENTE.  
CON CABLEADO SUFICIENTE O SISTEMA DE PATCH ESCENARIO/CABINA.  
SISTEMA DE PA COMPLETO (A SER POSIBLE CON DOS CAJONES SUB), CON AMPLIFICACIÓN.  
DOS MONITORES CON AMPLIFICACIÓN EN ESCENARIO.

#### MATERIAL QUE APORTA LA COMPAÑÍA

### 4.2. MAQUINARIA

#### MATERIAL QUE APORTA EL TEATRO

**Cámara negra, sin plisar, si es posible de terciopelo, completa y en buen estado.**

**Suelo negro mate y totalmente liso.**

Barras suficientes para cámara negra, e iluminación

No se necesita ninguna barra contrapesada o motorizada. No hay juego de elementos desde peine

**ESCALERAS DE ACCESO DESDE ESCENARIO A PATIO DE BUTACAS**

#### MATERIAL QUE APORTA LA COMPAÑÍA

Todo el decorado:

Estructura de aluminio desmontable. 4 PIEZAS + PUERTA

3 Bastidores ventana

6 sillas

1 jaula

1 cama

### 4.3. ILUMINACIÓN

#### MATERIAL QUE APORTA EL TEATRO

MESA COMPUTERIZADA

48 CANALES DIMMER

19 PC 1 KW

26 PAR 64: 20/CP 62 - 6/CP 60

14 RECORTES 1 KW. 25/50° APROX.

2 FRESNEL 2KW.

FILTROS UTILIZADOS (compañía):

L.119, L.010, L.201, L.202, L.204, L.205

DIFUSOR VENTANA: L. 257 (QUARTER HAMPSHIRE FROST)

04 estructuras de calles

05 barras electrificadas en escenario + 1 en sala sala

Cableado necesario para el montaje, según plano de luces

01 escalera para dirección de focos de 8-9 m.

Todos los aparatos con sus accesorios (viseras, chasis, cadenas de seguridad, garras)

Toma de corriente para iluminación de 3x380 + N + T

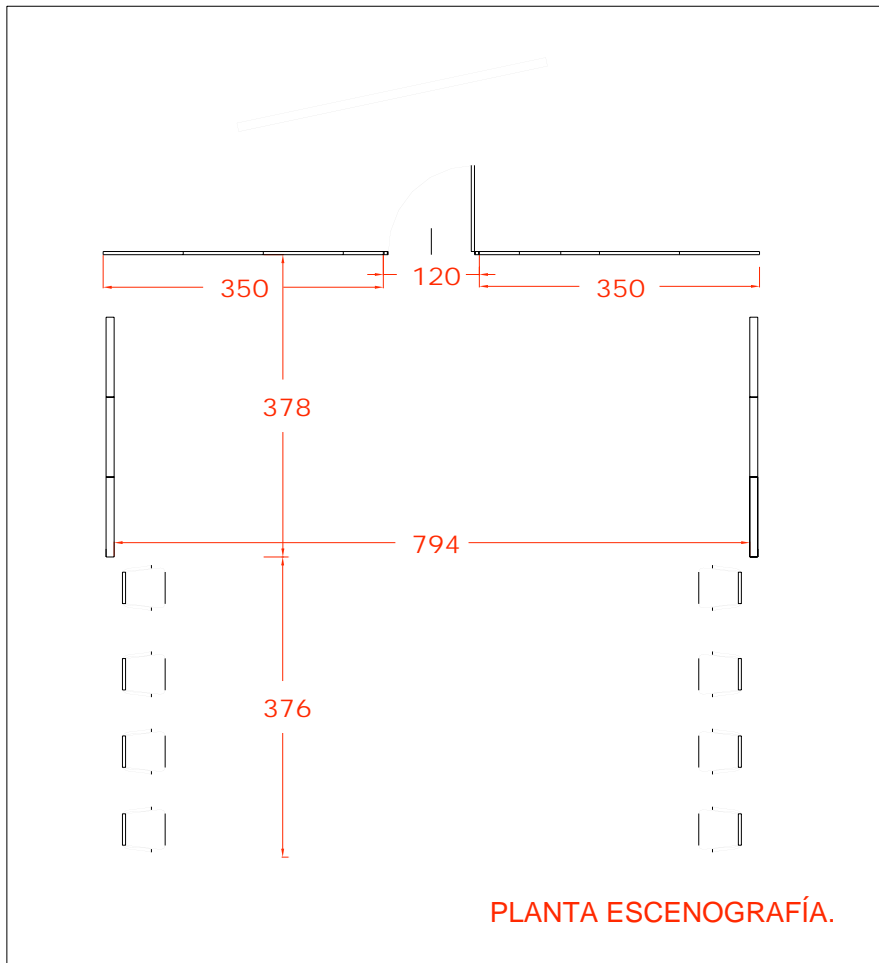
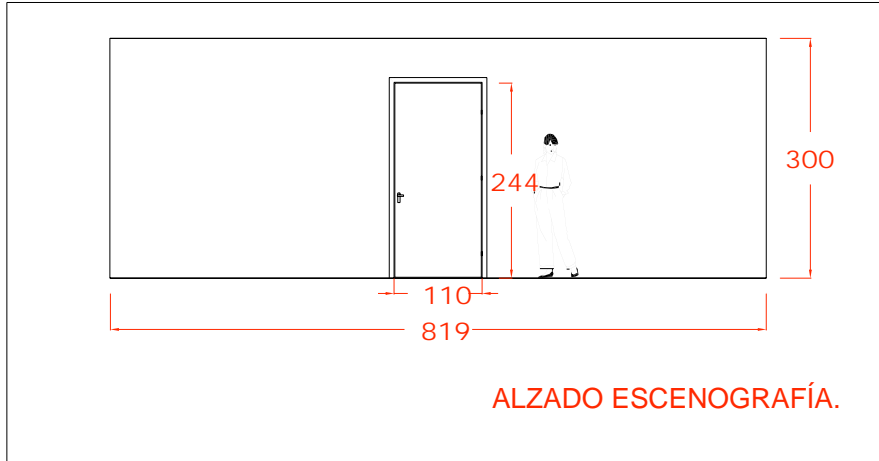
#### MATERIAL QUE APORTA LA COMPAÑÍA

1 LAMPARA DE PIE

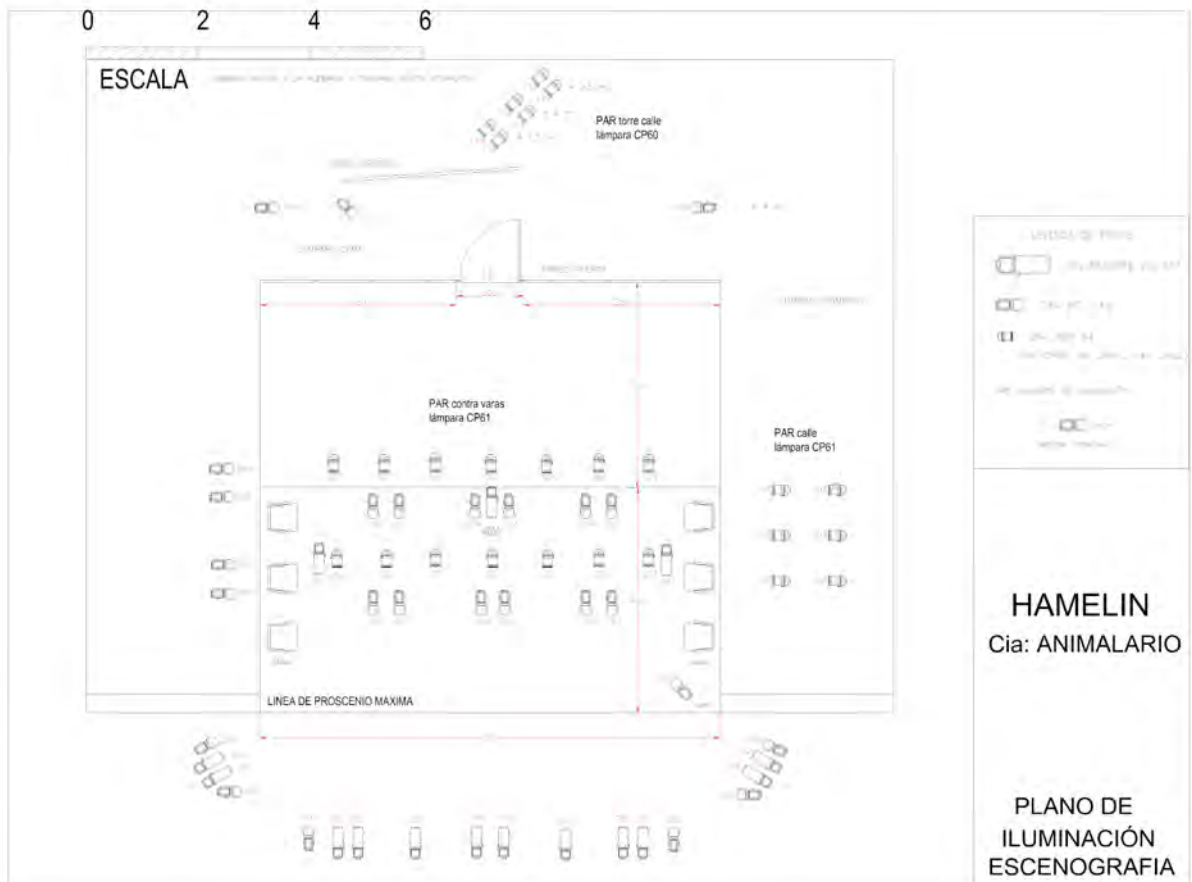
Notas:

El espectáculo se adaptará a los espacios una vez recibida información técnica y planos de los mismos

## PLANOS ESCENOGRAFIA



**PLANO DE ILUMINACIÓN**



Para cualquier consulta pueden contactar con nosotros

**ANIMALARIO**  
DIRECCIÓN TÉCNICA

IVAN MARTIN 696 20 40 22

ROBERTO 650 74 36 29  
TÉCNICO DE SONIDO